

Wycinek Mapy Zasadniczej
 Obiekt **Strugienice – most**
 gm. Zduny

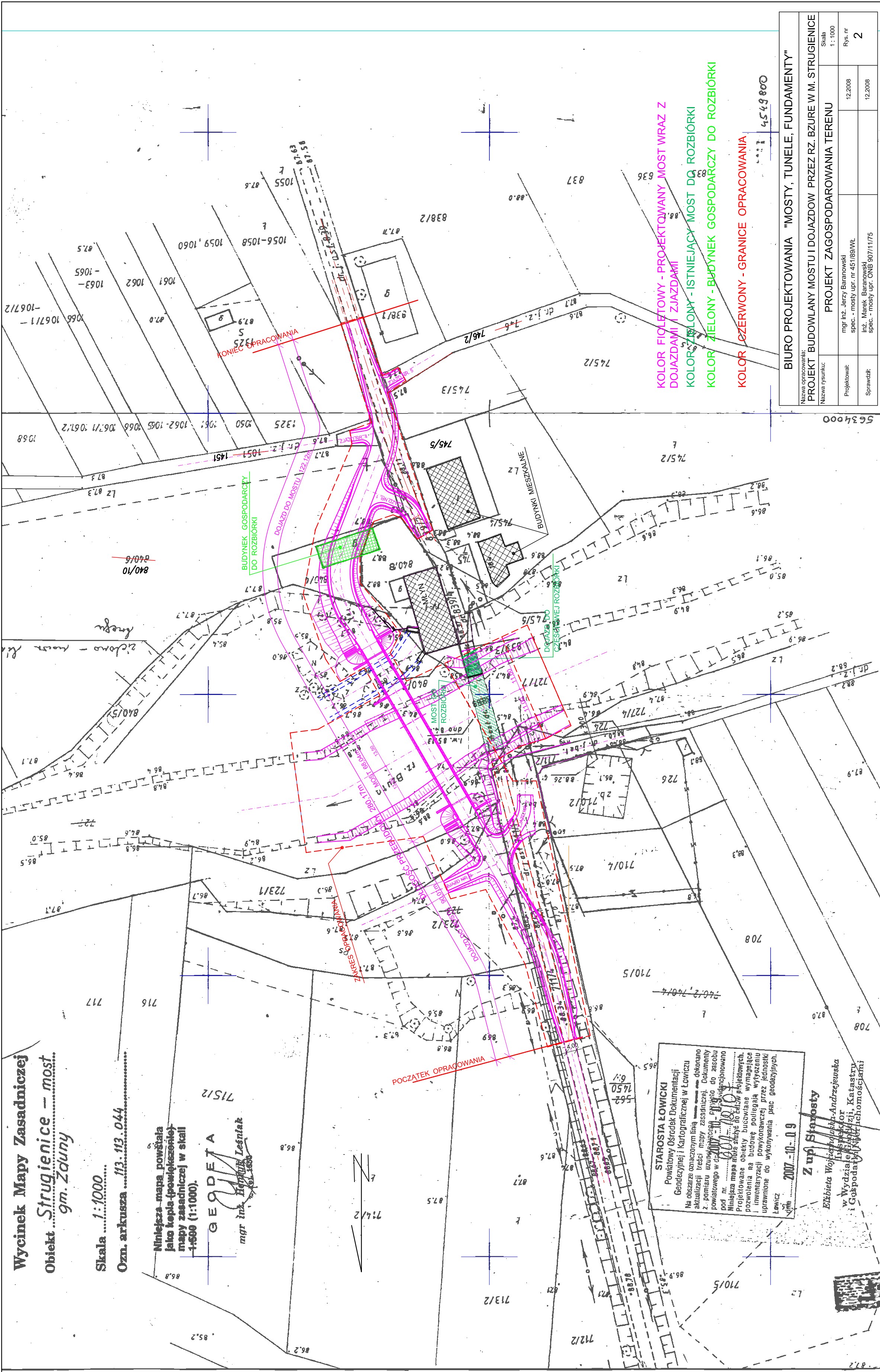
Skala 1:1000

Ozn. arkusza 113.113.044

Niniejsza mapa powstała
 jako kopia (powiększenie)
 mapy zasadniczej w skali
 1:500 (1:1000).

G E D E T A

mgr inż. **Henryk Leśniak**
 1961-1988



STAROSTA ŁOWICKI
 Powiatowy Ośrodek Dokumentacji
 Geodezyjnej i Kartograficznej w Łowiczu
 Na obszarze oznaczonym linią
 aktualizacji treści mapy zasadniczej
 z pomiaru uzwojenia powiatowego w d. 2007-10-10
 pod nr. 1007-10-10
 Niniejsza mapa ma służyć do celów projektowych
 i inwentaryzacji powykonawczej przez jednostki
 uprawnione do wykonywania prac geodezyjnych.
 Łowicz
 2007-10-10

Zup Starosty
 Elżbieta Wojciechowska-Andrzejewska
 Inżynier
 w Wydziale Geodezji, Katastru
 i Gospodarki Nieruchomościami

**KOLOR FIOLETOWY - PROJEKTOWANY MOST WRAZ Z
 DOJAZDAMI I ZIAZDAMI**
KOLOR ZIELONY - ISTNIEJĄCY MOST DO ROZBIÓRKI
KOLOR ZIELONY - BUDYNEK GOSPODARCY DO ROZBIÓRKI
KOLOR CZERWONY - GRANICE OPRACOWANIA

Nazwa opracowania: PROJEKT BUDOWLANY MOSTU I DOJAZDOW PRZEZ RZ. BZURE W M. STRUGIENICE		Skala 1:1000
Nazwa rysunku: PROJEKT ZAGOSPODAROWANIA TERENU		Rys. nr 2
Projektował: mgr inż. Jerzy Baranowski spec. - mosty upr. nr 451/89/WŁ	12.2008	
Sprawił: inż. Marek Baranowski spec. - mosty upr. ONB 907/11/75	12.2008	

BIURO PROJEKTOWANIA "MOSTY, TUNELE, FUNDAMENTY"
 4549800

5634000